

Lilla Götafors

Historik, analyser och förutsättningar

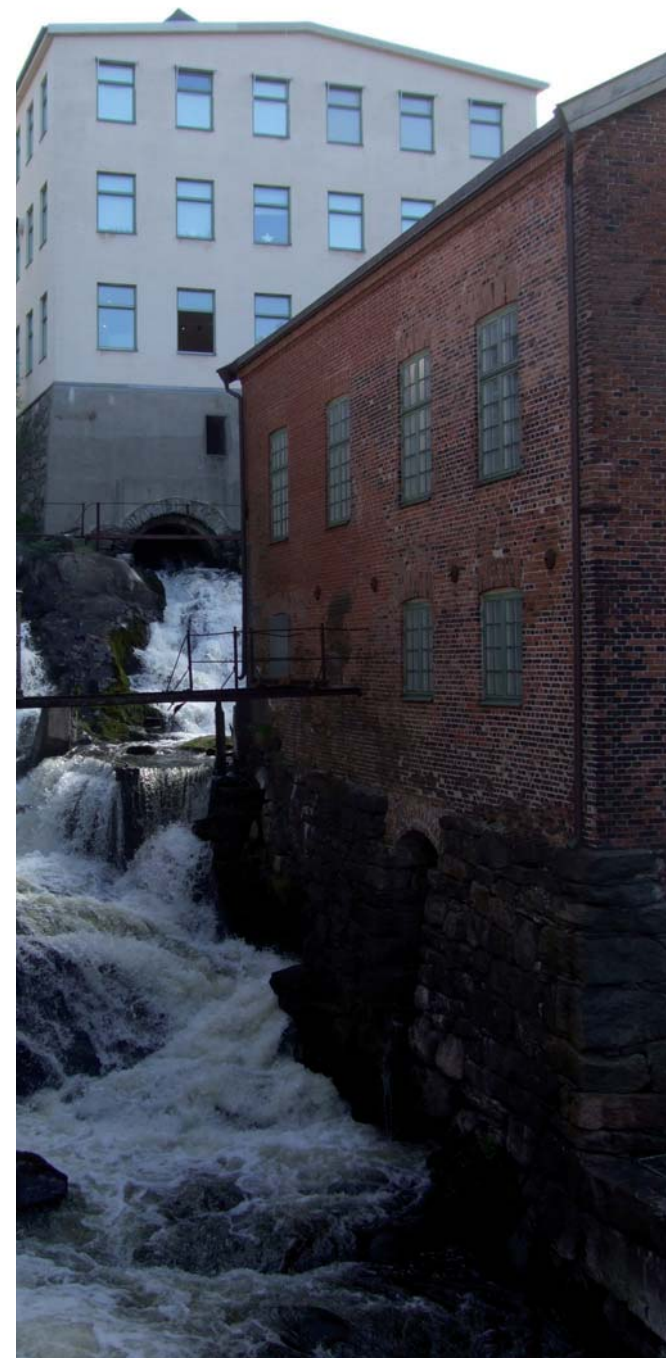
Fastigheten Lilla Götafors var ursprungligen kvarn och ligger strategiskt placerad till hälften i forsen – för att kunna utnyttja vattenkraften effektivt var det viktigt att komma nära vattnet. Just närheten till vattnet präglar upplevelsen kring huset och på platsen. Det dånar och brusar, fukten yr i luften. Det är dramatiskt med forsen som sveper längs med och stänker upp på fasaden. Vattnet sugts ned under och sipprar stilla ut under de kraftiga valven som spänner över de gamla murade rännorna. De råa tegelväggarna ger liv åt fasaden med sina skiftande nyanser. Vattnet bidrar till att ge huset patina, och dessutom en mycket snabb livscykel på de vekare byggnadsmaterialen. Just denna plats är en av de mest fotograferade i hela Kvarnbyn!

Huset som sådant är kanske inte så unikt för Kvarnbyn, eftersom det finns flera hus som är placerade i vattnet och har utnyttjat dess kraft. Men byggnaden ingår i och bidrar till helhetsupplevelsen kring forsen och Kvarnbyn, som ju är klassat som kulturhistoriskt intressant! Det har i många hundra år varit verksamhet på just denna plats. Vi tror att kanske husets storlek spelat roll – det är inte för stort men heller inte för litet, med en generell och öppen planlösning. Husets material är äkta rakt igenom, och miljön tålig och föränderlig: Här har tillverkats papper, sytts skjortor, boxats och odlats lax!

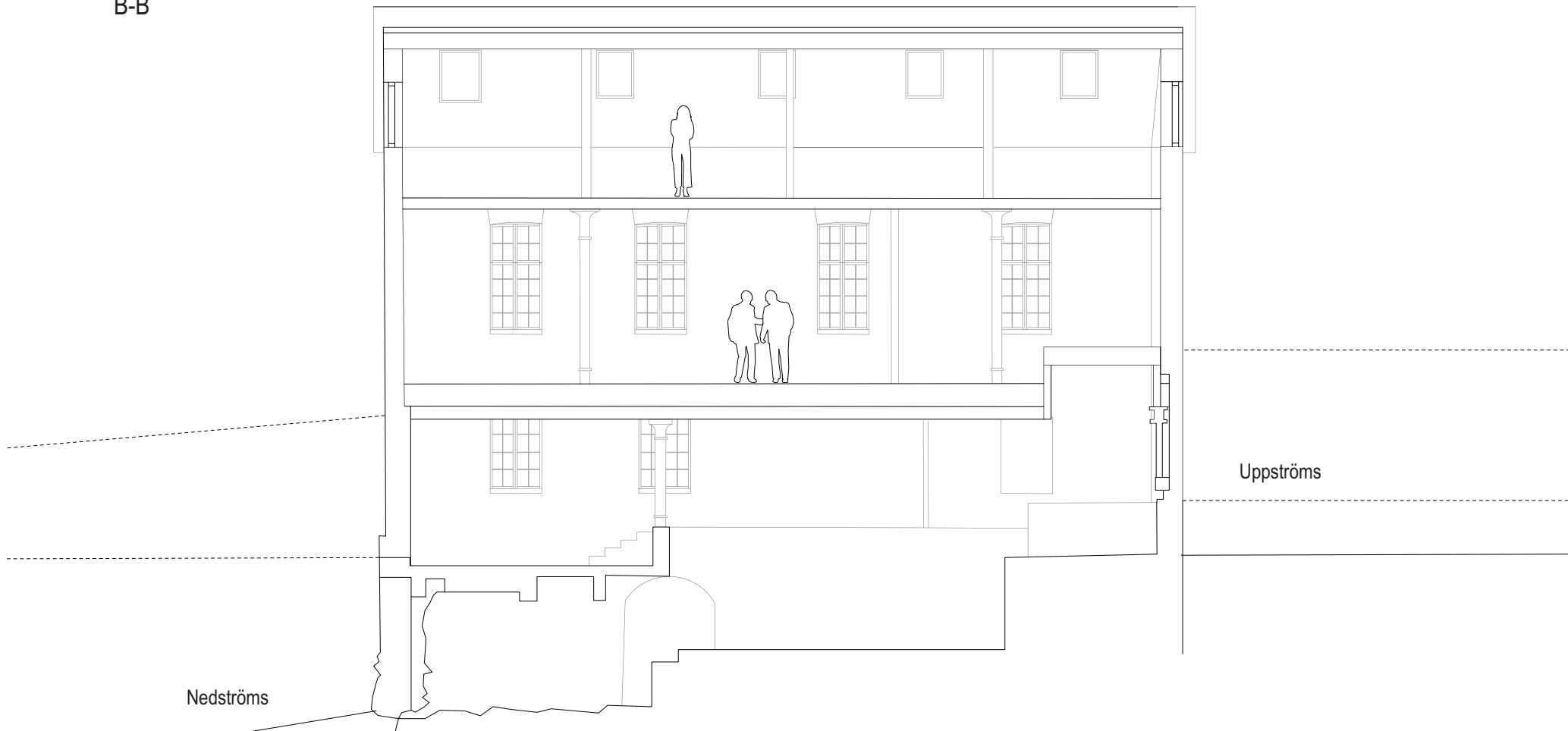
Fastigheten Lilla Götafors har bland annat varit känd under namnet: Skjorta, Forshallen och Tapetfabriken.

Snabb tidsresa för Lilla Götafors

Före 1700	Skattekvarn
1725	Kronokvarn
1848-49	Handpappersbruk uppförs.
1851	Huset härjas av brand. Byggnaden återuppförs i trä.
Ca 1870	Träbyggnaden rivs och ersätts av den tegelbyggnad som står där idag. (Våra funderingar: ruttnade träet på 20 år?)
1893	Byggnaden tillförs Carlsbergs Wäveri AB. Tillverkning av bl.a. skjortor.
1925	Byggnaden tillförs Ahlafors.
Efter 1950	Boxarlokal, fiskodling
1994	Harling Förvaltning AB förvärvar fastigheten.
1996-97	Renovering av tak, mur/putsarbeten på fasaderna, fönsterbyte, ny dörr till källaren. Huset används då och då till utställningar och kulturevenemang.
2008	Invändiga arbeten (innertak, vindsbjälklag, nya takfönster)

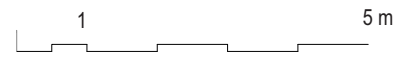


Befintlig längdsektion
B-B

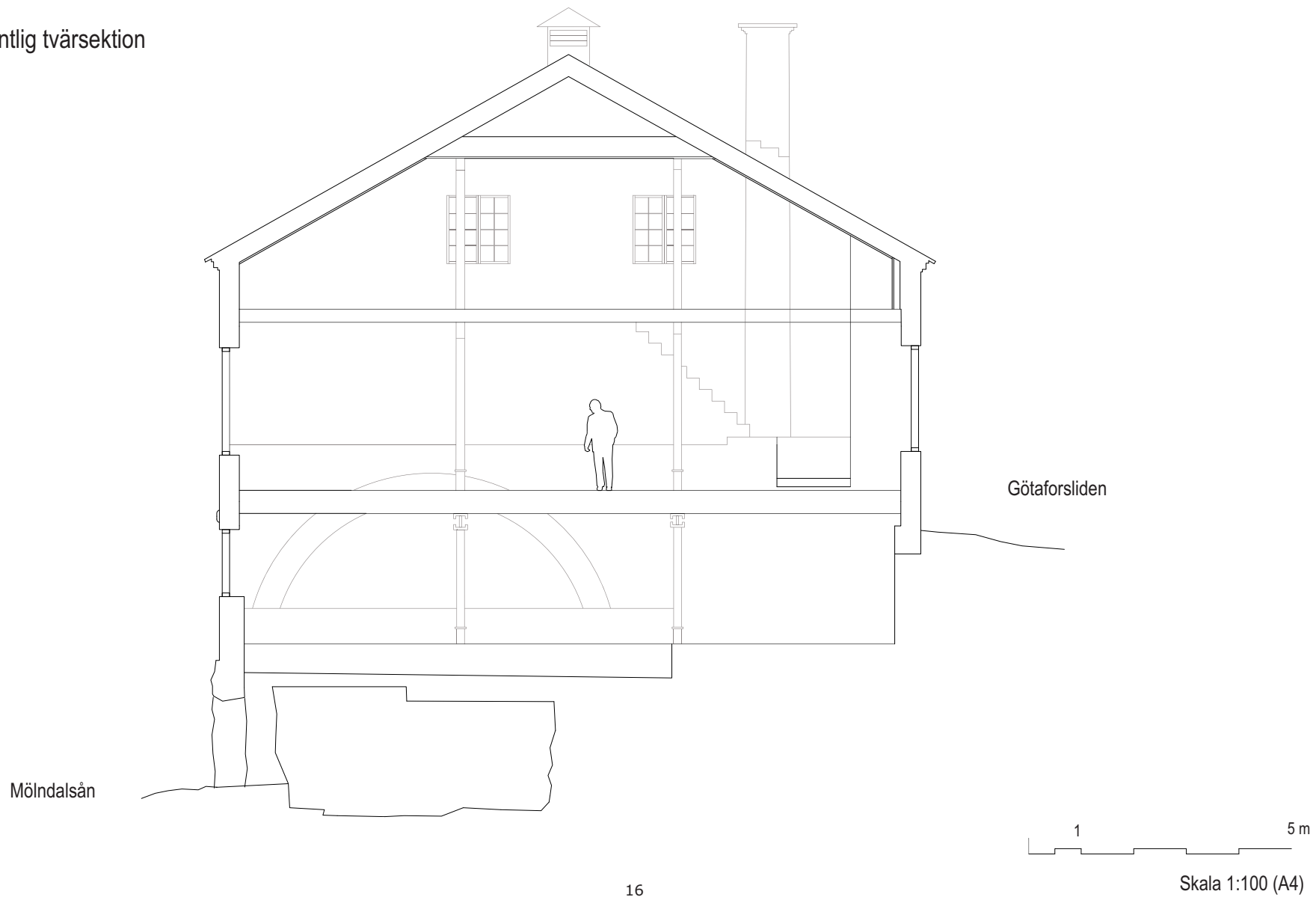


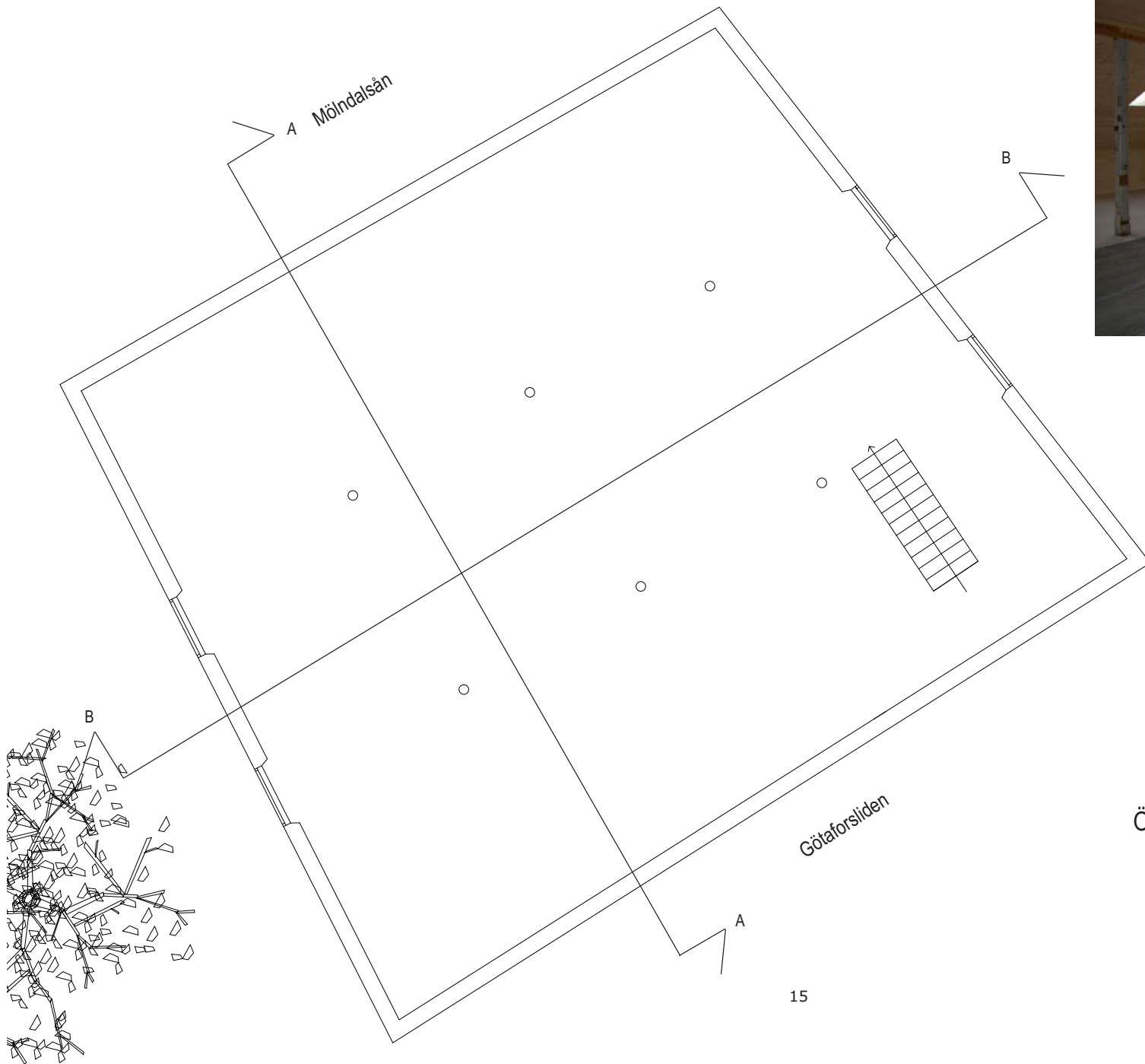
Nedströms

Upströms

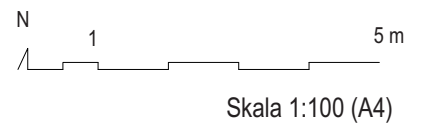


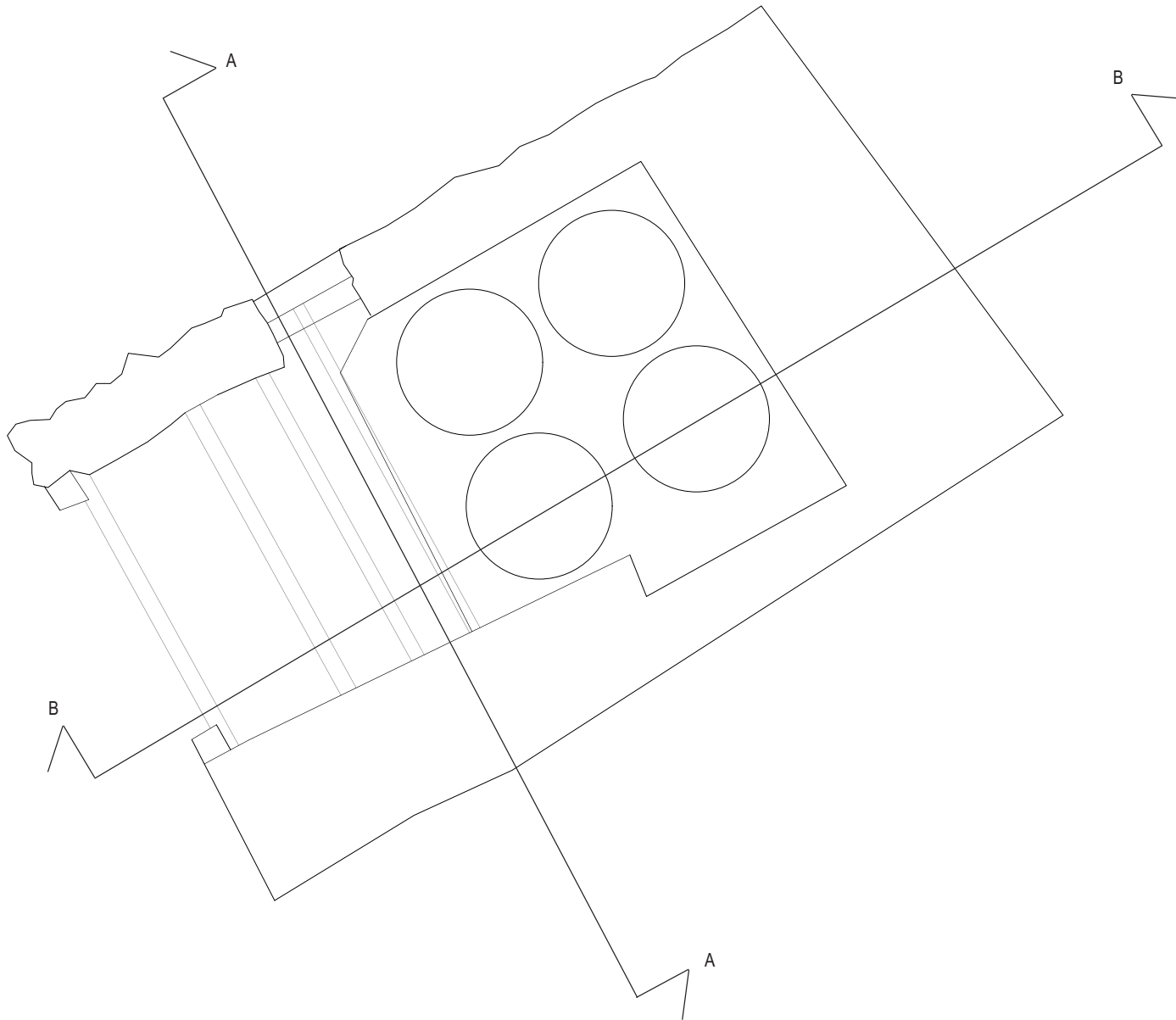
Befintlig tvärsnitt
A-A



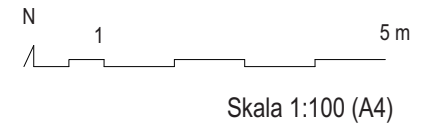


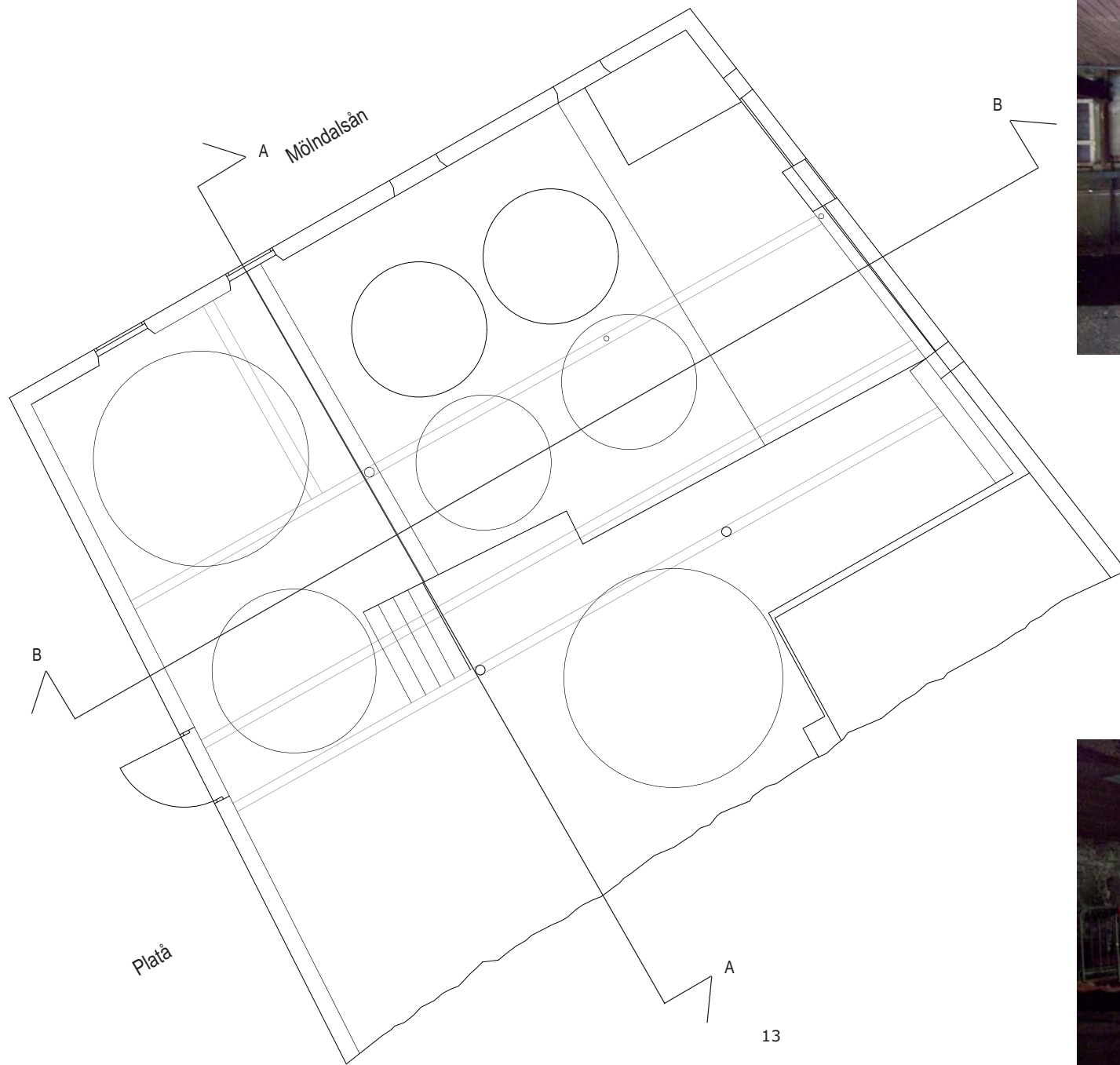
Övre plan





Nedre plan, undre nivå



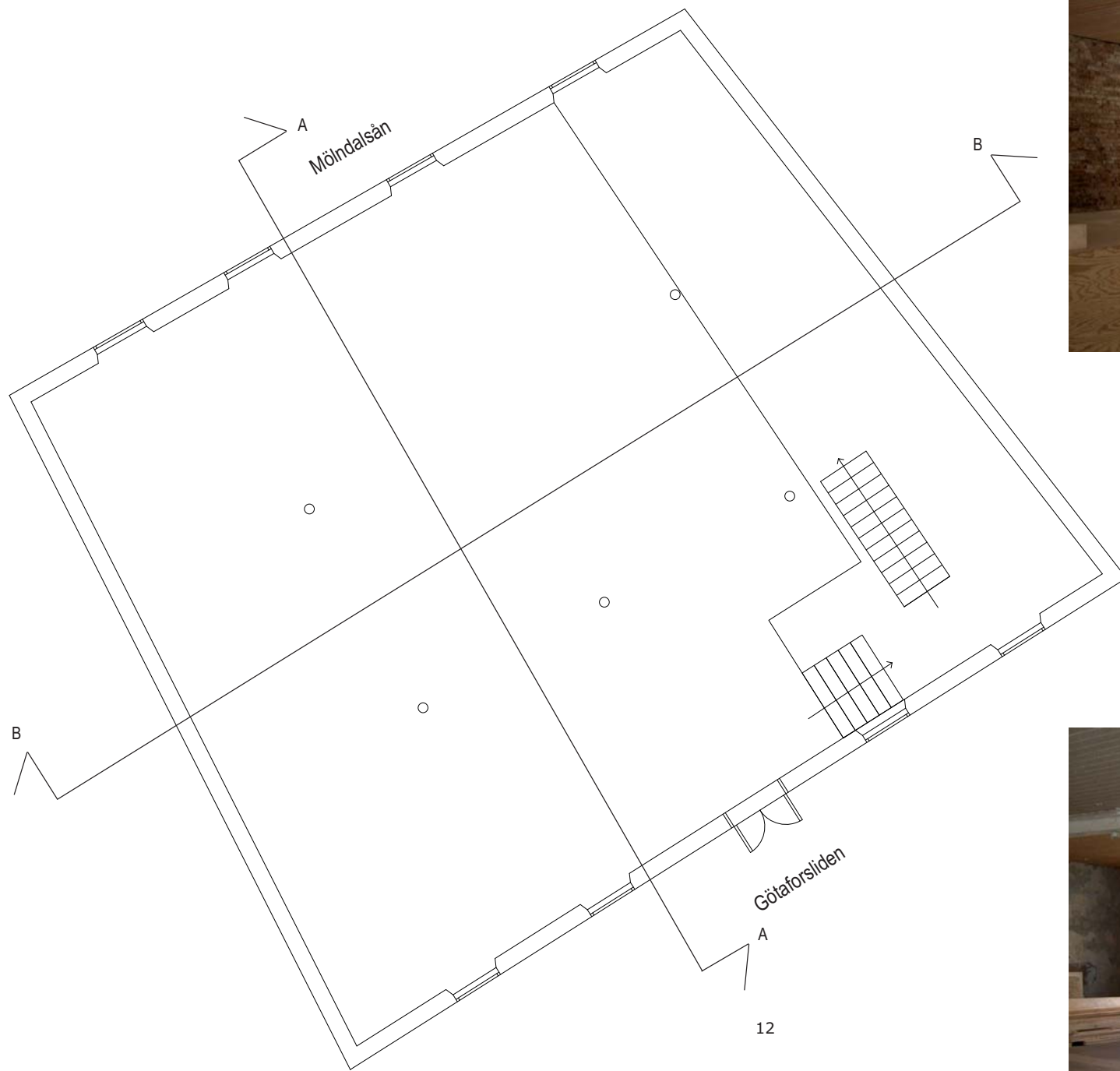


Nedre plan, övre nivån

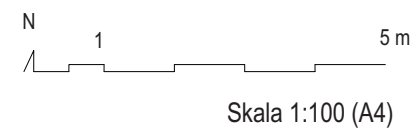


Skala 1:100 (A4)

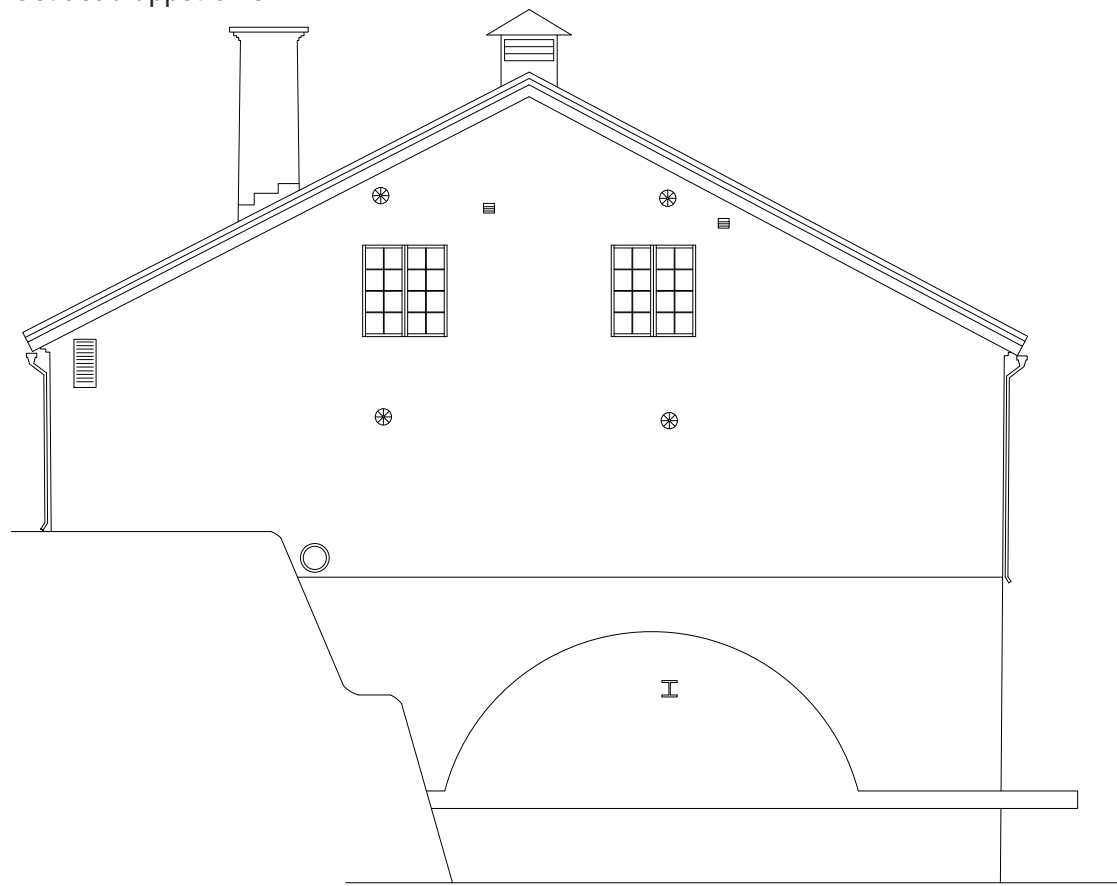




Entréplan



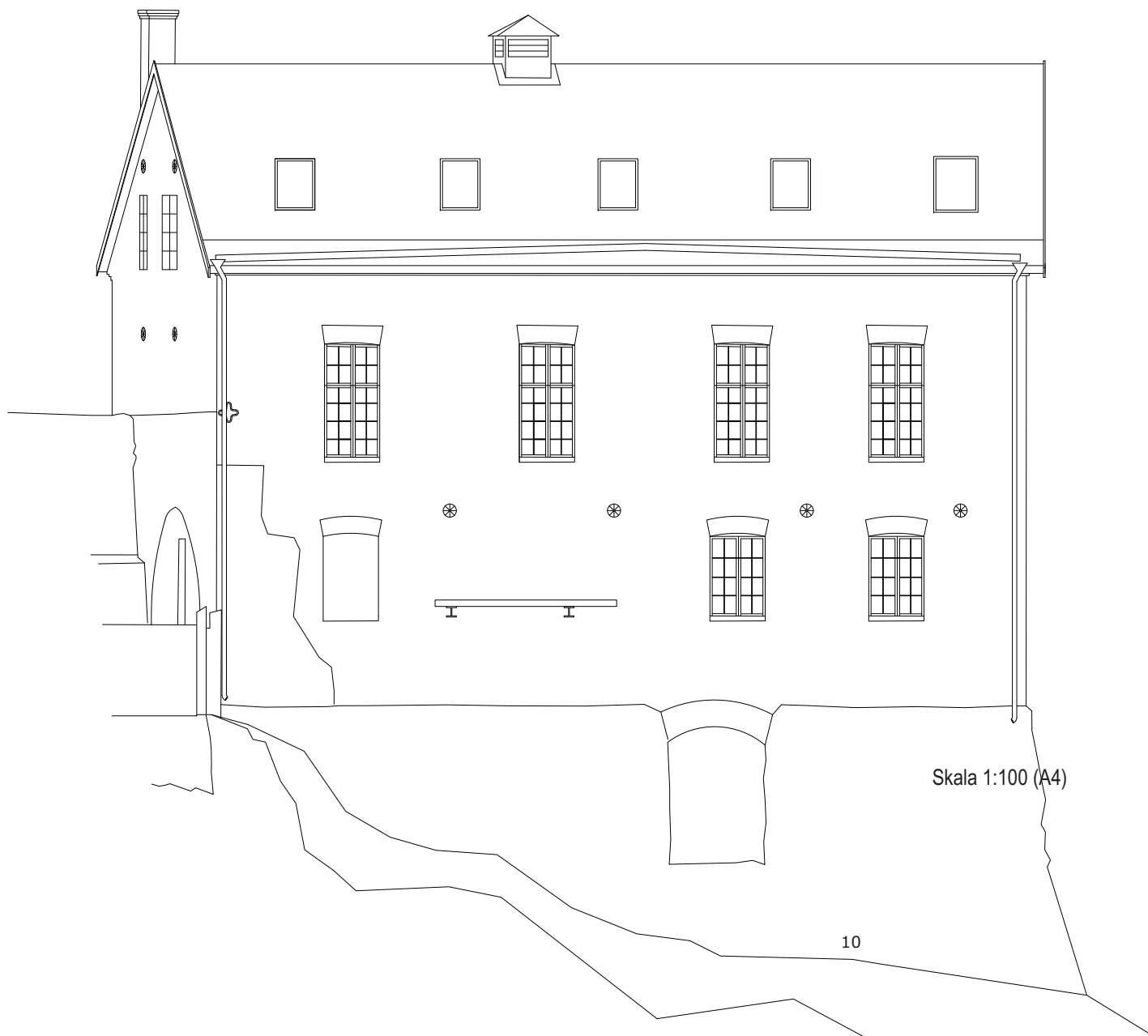
Östfasad uppströms



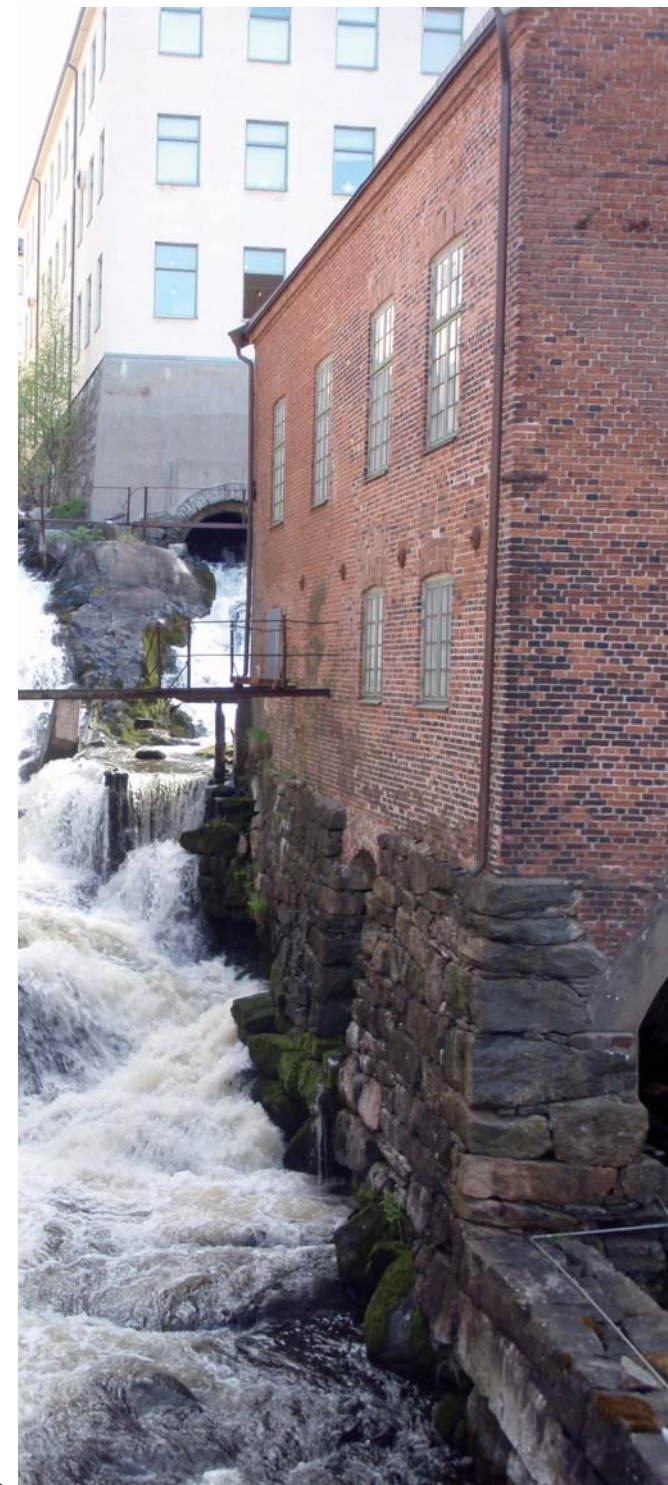
Skala 1:100 (A4)



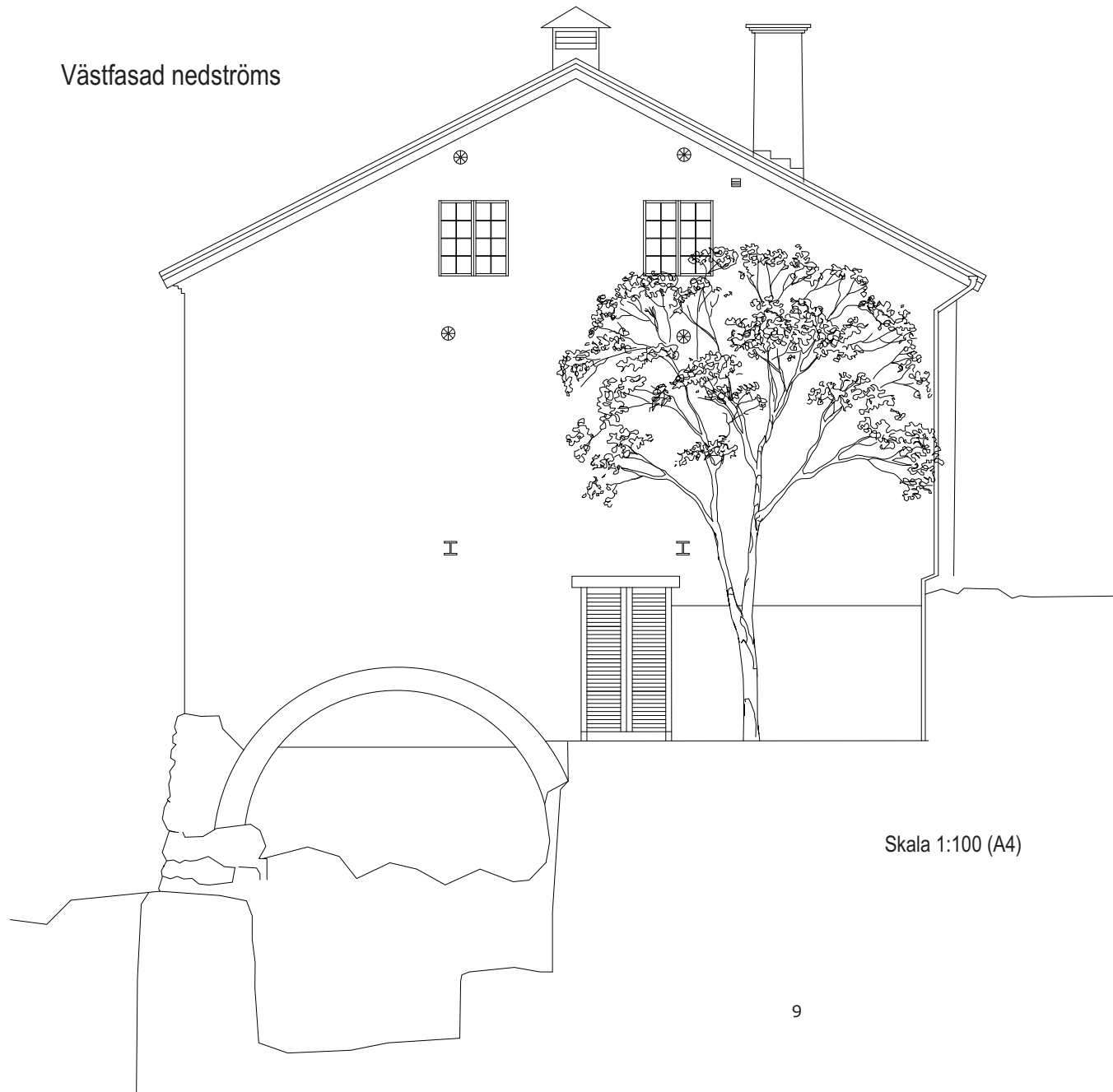
Norrfasad längs forsen



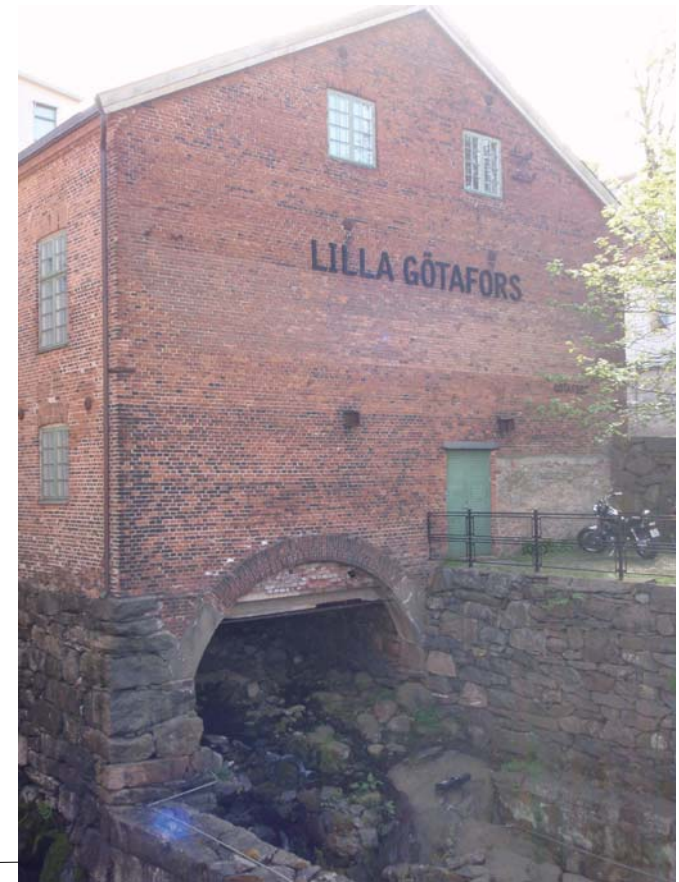
Skala 1:100 (A4)



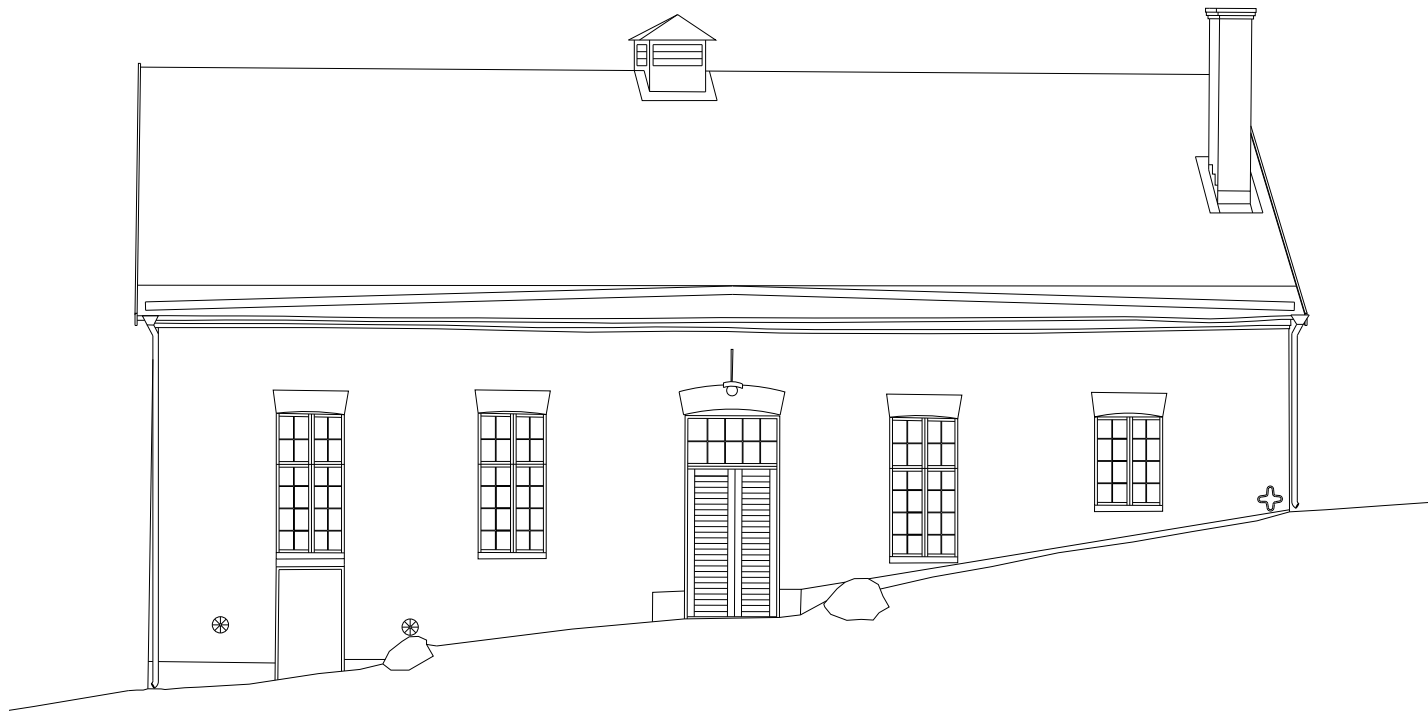
Västfasad nedströms



Skala 1:100 (A4)



Söderfasad längs Götaforsliden



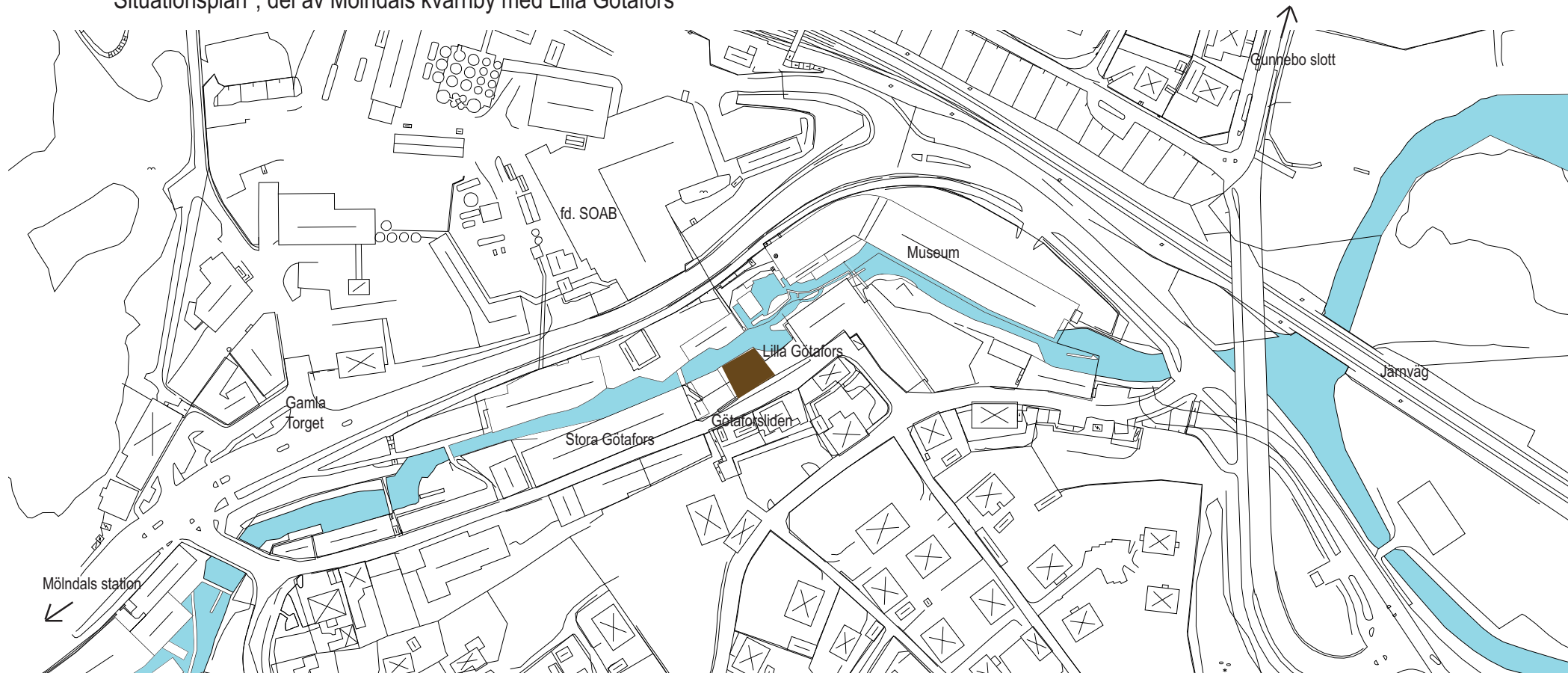
Skala 1:100 (A4)



Lilla Götafors som huset ser ut idag. Dessa nygjorda ritningar baseras på enkla (ofullständiga) uppmätningar, gammalt ritningsunderlag från 1997, samt nytagna foton. Mått kan därför avvika från verkligheten.



Situationsplan*, del av Mölndals kvarnby med Lilla Götafors



Skala 1:2000 (A4)



*Plushöjder redovisas ej på GIS-materialet från Mölndals kommun